

Fountain Pajot

C A T A M A R A N S

LE MAGAZINE

2013

1983-2013
30th ANNIVERSARY
30 ANS DE CATAMARANS

NEWS 2013

Discover
the Héli44

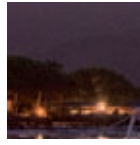
// Découvrez l'Héli44

ECO CRUISING

Positive energy catamarans!

// Des catamarans à énergie positive





EDITORIAL

ÉDITO



For 30 years we have been producing sailing and power catamarans. We have made tremendous advances and introduced many innovations to stay ahead of our competition. Every day we have worked to make our catamarans easier to use, improve levels of performance, comfort, seaworthiness and most importantly safety. Through our unique ECO CRUISING concept we ensure that they leave the smallest possible environmental footprint. We have attracted an ever more demanding international clientele with our Flagship class, synonymous with commitment and excellence. We have striven to remain well out in front of our competition, to lead the way, and to be known as the cruising catamaran specialists in seas the world over. And we are!

Depuis 30 ans, nous produisons des catamarans de croisière à voile. Nous avançons, nous innovons pour toujours garder une longueur d'avance. Nous avons travaillé chaque jour pour rendre nos bateaux plus simples d'utilisation, plus performants, plus confortables, plus marins et plus sûrs. Nous avons voulu qu'ils laissent l'empreinte environnementale la plus faible possible à travers notre concept unique d'ECO CRUISING. Nous avons conquis une clientèle internationale de plus en plus exigeante avec notre classe Flagship, synonyme d'engagement et d'excellence. Nous avons voulu rester devant, être reconnus comme les spécialistes du catamaran de croisière sur toutes les mers du monde. Nous le sommes !

Jean-François Fountaine
C.E.O

> **Head of publication**
Jean-François Fountaine

> **Editor in chief**
Hélène de Fontainieu

> **Author**
Yves Ronzier

> **Design**
Symaps Atlantique

> **Printing**
IRO

> **Photo credits**
Yves Ronzier, Pascaline Sadoc,
Gilles Martin-Raget,
Guilain Grenier, Giorgio Vecchio

CONTENTS

SOMMAIRE

> **Page 4 / 5**
1983-2013
30 years of leadership

> **Page 6 / 7**
HELIA 44,
the new reference of the 44 feet

> **Page 8 / 9**
Heading on St. Marteen

> **Page 11**
FLAGSHIP,
a commitment to excellence

> **Page 12 / 13**
SANYA 57, a signature...

> **Page 14 / 15**
SANYA 57, an international fate

> **Page 16 / 17**
Breaking News

> **Page 20 / 21**
Certified quality

> **P22 / 23**
Positive energy catamarans

Page 27
Words to...

> **Page 28**
Advices from Alexandre

> **Page 30 / 31**
Fountaine Pajot family

> **Page 34**
Understanding joint ownership

> **Page 4 / 5**
30 ans de leadership

> **Page 6 / 7**
HELIA 44, la nouvelle
référence des 44 pieds

> **Page 8 / 9**
Cap sur Saint-Martin

> **Page 11**
Flagship, s'engager pour
l'excellence

> **Page 12 / 13**
SANYA 57, une signature

> **Page 14 / 15**
SANYA 57, un destin
international

> **Page 16 / 17**
Dernière minute

> **Page 20 / 21**
Qualité certifiée

> **Page 22 / 23**
Des catamarans à énergie
positive

Page 27
Paroles à...

> **Page 28**
Les conseils d'Alexandre

> **Page 30 / 31**
La famille Fountaine Pajot

> **Page 34**
L'intelligence de la
copropriété

1983 - 2013 30 YEARS OF LEADERSHIP! 30 ANS DE LEADERSHIP !



1983 LOUISIANE 37



1992 VENEZIA 42



1996 BAHIA 46

Established in 1976 near La Rochelle the Fountain Pajot yard made its debut in the volume production of sports dinghies and in the manufacture of single-hull prototypes for offshore racing. At the start of the eighties it constructed two sandwich composite multihulls for offshore racing, the 18 m «ROYALE» trimaran and the 21 m «CHARENTE-MARITIME» catamaran. This was a decisive experience which in **1983 led the yard to offer its first cruising catamaran**, the «LOUISIANE 37» designed by the Joubert Nivelt partnership: highly innovative, that boat was an immediate commercial success and initiated a complete range which made its mark worldwide with its bold and innovative features. From 1990 onwards, the organisation took on new know-how in the form of the services of designer Olivier Flahault for the «FIDJI 39» and in 1991 the naval architects Berret+Racoupeau were

chosen to design the «MARQUISES 56», the flagship of the range. **In 1992 the «VENEZIA 42»** made her mark in the market with her roof guard, which was to become the emblem of the brand. **In 1996** it was the aesthetic features and sophisticated ergonomic design of the «**BAHIA 46**» that stood out. In 1998 the company entered the motor catamaran market with its first Trawler, the «MARYLAND 37», built to Joubert+Nivelt plans. The 2000s were to see the creation of the «Flagship» label for top-of-the-range units like the «**SANYA 57**» and acquisition of high-quality and more environmentally friendly technologies such as vacuum lamination and infusion and «ECO RTM» and injection moulding. Today with the «**HÉLIA 44**», the organisation is accelerating and increasing its presence internationally with a re-vamped range and technologically advanced products.



2012 SANYA 57



2013 HÉLIA 44

Créée en 1976 près de La Rochelle, la société Fontaine Pajot a fait ses premières armes dans la production en série de dériveurs de sport et dans la réalisation de prototypes monocoques de course au large. Au début des années 80, elle construit en sandwich composite deux multicoques de course au large, le trimaran de 18 m « Royale » et le catamaran de 21 m « Charente-Maritime », une expérience décisive qui amènera le chantier à présenter en **1983 son premier catamaran** de croisière le « LOUISIANE 37 » dessiné par le cabinet Joubert Nivellet : très novateur, le bateau rencontre un succès commercial immédiat et initie une gamme complète qui s'imposera dans le monde entier à travers ses audaces et ses innovations. Dès 1990, l'entreprise s'ouvre à de nouvelles compétences en faisant appel au designer Olivier Flahault pour le « FIDJI 39 » et en 1991 les architectes Berret-Racoupeau sont choisis pour dessiner le « MARQUISES 56 », bateau

amiral de la gamme. **En 1992 le « VENEZIA 42 »** s'impose sur le marché avec sa casquette de roof qui deviendra l'emblème de la marque. **En 1996**, ce sont l'esthétique et l'ergonomie très abouties du « **BAHIA 46** » qui marquent les esprits ; en 1998 l'entreprise s'implante sur le marché des catamarans à moteur avec son premier Trawler, le « MARYLAND 37 » sur plans Joubert-Nivellet. Les années 2000 verront la création du label « FLAGSHIP » pour les unités haut de gamme comme le « **SANYA 57** » et la maîtrise de nouvelles technologies très qualitatives et plus respectueuses de l'environnement comme la stratification sous vide ou infusion, et le « RTM ECO », moulage par injection. Aujourd'hui, avec l'« **HÉLIA 44** », l'entreprise accélère et augmente sa présence à l'international avec une gamme renouvelée et des produits technologiquement très aboutis.

HÉLIA 44, THE NEW STANDARD OF THE 44 FOOT RANGE

LA NOUVELLE RÉFÉRENCE
DES 44 PIEDS



Move at the same level from the cockpit to the saloon, live both inside and in the open air at the same time, get away from distractions in the fully protected helm station, gain easy access to the lounge deck for a few moments of relaxation, step easily on board using the wide transoms, move about freely on the wide gangways... Life on board the HÉLIA 44 is relaxed, with comfort to highest level. The naval architects and the design department have created a harmonious, light-filled boat which is spacious, elegant, comfortable and high-performance with her generous sail plan. With her dedicated hull space the owner's version is extremely welcoming, and it remains so in the four double-cabin version with four separate bathrooms.

Easy to maneuver even with minimal crew, this is a spirited sea-going sail boat capable of carrying you safely to the other side of the world. With her large gaff mainsail, finely shaped hulls, easily installed solar panels, wind and hydrogenerators, her environmental footprint is remarkably small.

Passer de plain-pied du cockpit au carré, vivre dedans et dehors en même temps, s'isoler au poste de barre parfaitement protégé, accéder facilement au lounge deck pour quelques instants de farniente, embarquer en toute confiance grâce aux larges jupes arrière, circuler sereinement sur les larges passavants... A bord de l'HÉLIA 44 la vie est fluide, le confort évident. Les architectes et le bureau d'études ont fait un bateau harmonieux et lumineux, volumineux et élégant, confortable et performant avec son plan de voilure généreux. Il sait être très accueillant en version propriétaire avec sa coque dédiée et le reste en version 4 cabines doubles avec 4 salles d'eau indépendantes.

Facile à manœuvrer, même en équipage réduit, c'est un voilier nerveux et marin qui vous emmènera au bout du monde en toute sécurité. Grand voile à corne, carènes fines, implantation facile de panneaux solaires, éoliennes et hydrogénérateurs, son empreinte environnementale sera particulièrement faible.



SKIPPER TESTIMONIAL

Atila Alada is a professional skipper assigned the task of sea delivering the HÉLIA 44 number 1 from Istanbul to Marmaris, 500 miles covered under power for a small part of the way and then under sail in winds of between 15 and 33 knots. An expert on cruising catamarans, Atila was completely won over.

«I found the boat behaved really well at sea even under rather extreme conditions: with a true wind-speed of 33 knots under spinnaker we achieved 11 knots, and by coming very close to the wind without spinnaker but under full main sail we held a speed of 9 knots without the boat seeming to break the water».

«Under engine, with no wind and on calm seas, with the two 40 HP Volvos and three-blade propellers I was also impressed: 7 knots at 2200 rpm for both engines and 8.3 knots at 2500 rpm».

«Well designed with a very high build quality, the HÉLIA 44 is one of the fastest in her class. It was a really good voyage».

TÉMOIGNAGE D'UN SKIPPER

Atila Alada est skipper professionnel. Il a été chargé de convoyer la première unité de l'HÉLIA 44 numéro 1 d'Istanbul à Marmaris : 500 milles parcourus aux moteurs pour une petite partie et ensuite sous voiles dans des vents allant de 15 à 33 nœuds. Bon connaisseur des catamarans de croisière, Atila a plutôt été séduit.

« J'ai trouvé le comportement marin du bateau vraiment excellent même dans des conditions un peu extrêmes : avec 33 nœuds de vent réel sous spi, nous avons atteint 11 nœuds et en remontant plus près du vent, sans spi mais sous grand-voile entière, nous avons facilement tenu une vitesse de 9 nœuds ».

Au moteur sans vent et par mer plate, avec deux 40CV Volvo Penta et des hélices tripales, j'ai également été impressionné : 7 nœuds à 2200 tours des deux moteurs et 8,3 nœuds à 2500 tours ».

« Bien conçu avec un standard de construction très élevé, l'HÉLIA 44 est un des plus rapides de sa classe. C'était vraiment un bon voyage ».

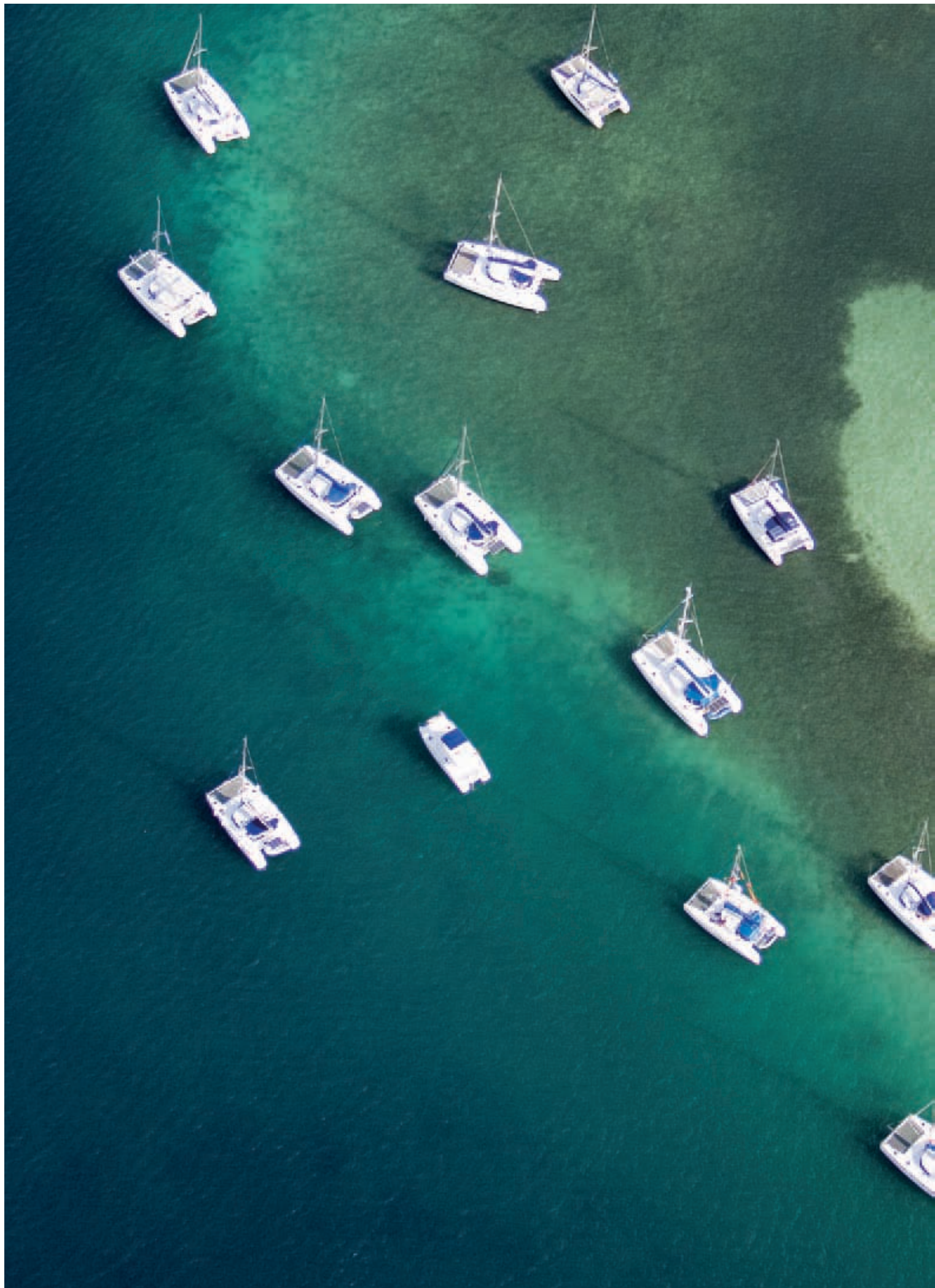


Vincent Laigo
Mid range and process innovation technical director
Directeur technique coeur de gamme et innovation process

Vincent Laigo appreciates the start of a new model. «The aim is not just to create a new model, but to ensure that improvements are achieved. With the naval architects we take the opportunity to propose new ideas and solutions. Not everything comes off, but each one helps to move things along and make progress. Thus for the HÉLIA 44 we wanted a boat that was filled with light, easy to move around, lots of storage space and a boat which incorporated ECO CRUISING options at the design stage. The results are there to see: roof lights in the saloon, the circulation between the cockpit-saloon or helm station-lounge deck, and the large storage spaces throughout the boat.

There are also solar panels on the Bimini, away from the shadow of the sails, and the hydro-generator is ideally located below the bridge deck».

Vincent Laigo aime lorsqu'un nouveau modèle est mis en route : « le but n'est pas seulement de créer un nouveau modèle mais de faire mieux. Avec les architectes, on en profite pour proposer des idées, des solutions, toutes n'aboutiront pas mais chacune aide à faire bouger les choses et à avancer. Ainsi pour l'HÉLIA 44, nous avons voulu un bateau lumineux, une circulation fluide, beaucoup de rangements et intégrer, dès la conception les possibilités de l'ECO CRUISING. Le résultat est là : hublots zénithaux dans le carré, circulations carré-cockpit ou poste de barre-lounge deck réussies, tout comme l'intégration de gros volumes de rangement dans tout le bateau. Les panneaux solaires ont aussi leur place sur le bimini hors de l'ombre des voiles et l'hydrogénérateur est idéalement placé sous la nacelle ».





OWNER'S RENDEZ-VOUS

November 2013, heading on
St. Barth & St. Marteen

NOVEMBRE 2013

CAP SUR SAINT-BARTH & SAINT-MARTIN

Following the success of the first Fontaine Pajot Catamarans Owners' meeting in Martinique in 2006 and that held in the British Virgin Islands in 2010, let's meet up with the Fontaine Pajot Family once again for its 3rd Owners' rendez-vous at St. Barth/St. Marteen in November 2013...

A great opportunity to take part in a few days sailing and to meet with Owners' and the yard's team.

To receive the programm, contact our team:

helene.de.fontainieu@fontaine-pajot.com.
tel 33 (0) 546 35 70 40

Après le succès du premier Rendez-Vous Propriétaires Fontaine Pajot Catamarans en Martinique en 2006 et de celui des Iles Vierges Britanniques en 2010, rejoignez la famille Fontaine Pajot pour son 3^e rassemblement Propriétaires à SAINT-BARTH/SAINTMARTIN, en novembre 2013...

Une belle occasion de partager quelques jours de navigation, et d'échanger entre Propriétaires et avec l'équipe du chantier.

Afin de recevoir le programme, contactez l'équipe :

*helene.de.fontainieu@fontaine-pajot.com.
tel 33 (0) 546 35 70 40*





NAVIGUEZ TOUT CONFORT!



LE GROUPE DOMETIC EST LEADER MONDIAL DANS LA FOURNITURE D'EQUIPEMENT DE CONFORT DESTINÉS A L'INDUSTRIE DU NAUTISME OFFRANT AINSI UNE GAMME COMPLÈTE: CLIMATISATION, REFREGIRATION, CUISINE, SANITAIRES, ELECTRONIQUE ET AUTRES PRODUITS QUI RENDENT LA VIE PLUS CONFORTABLE À BORD

AVEC LE GROUPE DOMETIC, VOUS AUREZ UN PARTENAIRE QUI, DEPUIS PLUS DE CINQUANTE ANS, DÉVELOPPE DES SOLUTIONS DE CONFORT NOVATRICES.

www.dometic-waeco.fr

Dometic SNC - ZA du Pré de la Dame Jeanne - 60128 Plailly

INSPIRED BY COMFORT

 **Dometic**
GROUP



Flagship Class

«FLAGSHIP», a commitment to excellence!

« FLAGSHIP », s'engager pour l'excellence !

Established in 2008, the «Flagship» label covers the large Fountaine Pajot units, the SANYA 57, the GALATHEA 65 and soon a new model for the sail range. Designed for a highly demanding private or professional clientele, the construction of these boats is managed as unit construction items by the yard.

Yves de Kerangat, Flagship sales director, gives us an insight into the concept:

«From the first contact made to delivery, a Flagship project can last between one and two years, during which the client will have a privileged and direct relationship with dedicated contacts both within the sales team and in the design department. Always welcome on our dedicated Flagship production site, owners can see and follow the construction of their catamaran».

«For our part, we are fully committed to making the project a success. Naturally we adhere strictly to time-scales and budgets but we are also very vigilant in technical terms: all the customization features requested are created without ever adversely affecting the levels of performance or potential of our catamaran. One of the best examples of recognition of our know-how is without doubt the trust placed in us by numerous private owners who buy new larger Fountaine Pajot models.

Créé en 2008, le label « Flagship » rassemble les grandes unités Fountaine Pajot, le SANYA 57, le GALATHEA 65, et bientôt, une nouveauté pour la gamme voiliers. Destinés à une clientèle privée ou professionnelle très exigeante, ces bateaux sont gérés comme des constructions à l'unité par l'entreprise.

Yves de Kerangat, directeur des ventes Flagship nous fait découvrir le concept :

« De la première prise de contact à la livraison, un projet Flagship dure entre une et deux années pendant lesquelles le client aura une relation privilégiée et directe avec des interlocuteurs dédiés tant dans l'équipe commerciale qu'au bureau d'études. Toujours bienvenu dans notre site de production dédié Flagship, le propriétaire peut suivre la construction de son bateau ».

« De notre côté, nous nous engageons totalement pour la réussite du projet. Nous respectons strictement délais et budgets bien sûr, mais nous sommes aussi très vigilants sur le plan technique : toutes les personnalisations demandées sont réalisées sans jamais altérer les performances ou le potentiel de nos bateaux. Un des meilleurs exemples de reconnaissance de notre savoir-faire est certainement la confiance que nous accordent de nombreux propriétaires privés qui renouvellent leur catamaran par l'acquisition d'une plus grande unité ».



Yves de Kerangat
Flagship sales director
Directeur des ventes
Flagship





SANYA 57, A SIGNATURE... ELEGANCE AND PERFORMANCE

UNE SIGNATURE...
ÉLÉGANCE ET PERFORMANCE

A long range cruiser, she has the stand-out elegance of a high performance sail boat. With fine hull lines, gaff mainsail and powerful deck equipment, SANYA 57 can harness the wind to take you to the other side of the world. Incredibly comfortable, with her lounge deck, her single-level cockpit and saloon ensemble of almost 100 m², her huge fully independent cabins and impeccable ergonomic design, she wins over even the most demanding of crews.

Croiseur au long cours, il a l'élégance évidente des voiliers performants. Carènes fines, grand-voile à corne et accastillage puissant, le SANYA 57 maîtrise toutes les forces de vent pour vous emmener au bout du monde. Incroyablement confortable avec son lounge deck, son ensemble carré-cockpit de plain-pied de presque 100 m², ses vastes cabines totalement indépendantes et son ergonomie irréprochable, il séduit les plus exigeants des équipages et des propriétaires.

SANYA 57 AN INTERNATIONAL SUCCESS

SANYA 57, UN DESTIN INTERNATIONAL



Steven Guédeu
Sales Director
Fountaine pajot

Directeur commercial
Fountaine pajot

Steven Guédeu, Fountaine Pajot sales director, closely follows the career of the SANYA 57, brought onto the market to meet the company's long term international ambitions.

Will the SANYA 57 be a success?

«Since the boat was launched on the market a little over a year ago, 80% of the units constructed have been sold to export customers: whether Americans, Russians or Australians, all our clients appreciate the boat's superb compromise between comfort and performance. One of them chose it to realise their blue water sailing dream».

What are the principal qualities of Fountaine Pajot Catamarans?

«The ease of use and manoeuvrability are amongst the boat's major qualities. Fairly light, with a good weight-performance balance, the boat is still easily handled by a single helmsman, despite her size. Private owners know that they are always in control of their boat, which provides a great feeling of security».

A Catamaran for private clients, but what about for professionals?

«For professionals, this ease of operation and manoeuvrability is an extremely valuable benefit: if the boat's crew is more relaxed, they will be more accessible to its guests. In addition they have truly comfortable personal areas which provide the ideal conditions for carrying out their mission».

Steven Guédeu, directeur commercial du chantier Fountaine Pajot, suit de très près la carrière du SANYA 57 mis sur le marché pour pérenniser les ambitions internationales de l'entreprise.

Le succès du SANYA 57 est-il au rendez-vous ?

« Depuis le lancement du bateau, il y a un peu plus d'un an, 80 % des unités construites ont été vendues à l'export : américains, russes ou australiens, nos clients ont tous apprécié l'excellent compromis confort / performance du bateau et l'un d'entre eux l'a choisi pour réaliser son rêve de tour du monde ».

Quelles sont les qualités principales des catamarans Fountaine Pajot ?

« La facilité d'utilisation et de manœuvre est une des grandes qualités du bateau. Plutôt léger avec un bon équilibre poids / performances, le bateau reste humain à manier malgré sa taille. Les équipages familiaux savent qu'ils resteront toujours maîtres de leur bateau et cela leur donne un sentiment de sécurité très important ».

Un catamaran pour des particuliers mais qu'en est-il pour les professionnels ?

« Pour les professionnels, cette facilité de manœuvre et d'utilisation est une plus value extrêmement intéressante : plus serein, l'équipage du bateau sera d'autant plus disponible pour ses invités. Il dispose, de plus, d'un espace privatif vraiment confortable qui lui permet d'exercer sa mission dans d'excellentes conditions ».



Flagship Class

A NEW FLAGSHIP MODEL: VICTORIA 67

UN NOUVEAU MODÈLE FLAGSHIP



Fountaine Pajot Catamarans announces the launch of a new FLAGSHIP, the **VICTORIA 67**.

Elegant, with high levels of performance and extremely comfortable, this flagship model provides her crew with a genuine fly bridge. The efficiency of the design and the modern «Urban Chic» interiors designed by Isabelle Racoupeau give her a strong, yet balanced, personality. She will be sailing from this summer onwards!

*Fountaine Pajot Catamarans annonce la sortie d'une nouvelle unité FLAGSHIP, le **VICTORIA 67**.*

Élégant, performant et extrêmement confortable, ce grand voilier offre à son équipage un véritable flybridge. L'efficacité du design extérieur et la modernité des intérieurs «Urban Chic» voulus par Isabelle Racoupeau lui donnent une personnalité forte et équilibrée. Il naviguera dès cet été !



The first views of the VICTORIA 67 speak for themselves: a highly contemporary interior with a light and effective design. A flowing and extremely welcoming deck plan with a large, naturally integrated fly bridge.

Les premières images du VICTORIA 67 parlent d'elles-mêmes : intérieur très contemporain au design sobre et efficace, plan de pont fluide et extrêmement accueillant avec un vaste flybridge naturellement intégré.



Making your products stronger, lighter and more competitive



High-performance core materials and sandwich composite solutions from DIAB

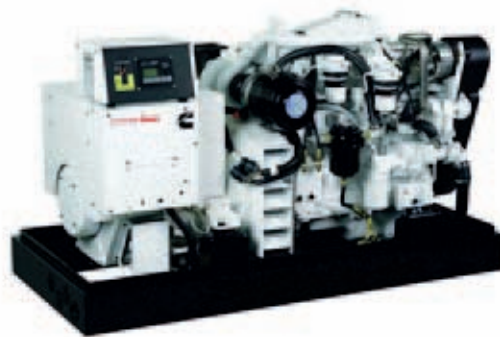
Wind | Marine | Aerospace | Transportation |
Construction | Subsea | Industry

www.diabgroup.com



Cummins Onan

Groupes électrogènes de 4 à 80kW



Cummins Nantes
91, quai Emile Cormerais
44800 SAINT HERBLAIN
Tél. : 02 40 58 50 40
Fax : 02 40 58 03 55
www.cummins.fr

Votre réel confort à bord !



LEASING
CREDIT
LOCASSURANCE

BÉNÉFICIEZ D'UN FINANCEMENT SPÉCIALISÉ ET SUR-MESURE !


CGIFINANCE
SOCIÉTÉ GÉNÉRALE GROUP*

www.cgi-finance.com

Un crédit vous engage et doit être remboursé. Vérifiez vos capacités de remboursement avant de vous engager.

CGI Finance est une marque de la Société Générale, mise à disposition de CGL : Compagnie Générale de Location d'Équipements - 69 avenue de Flandre - 59700 Marcq en Barœul - France.
SA au capital de 58 606 156 euros - Siren 303 236 186 - RCS Roubaix Tourcoing. N° de TVA intracommunautaire : FR 84 303 236 186 - CGL est une société du Groupe Société Générale.



CERTIFIED QUALITY! QUALITÉ CERTIFIÉE !



Vincent Pallard
Manager of quality, safety
and the environment at
Fountaine Pajot

*Responsable qualité,
sécurité et environnement
Fountaine Pajot*

Vincent Pallard is the head of quality, safety and the environment at Fountaine Pajot. Throughout the year his task is to ensure compliance with internal procedures, in particular in the context of the ISO 9001 standard. For his part Alain Jamme works for Det Norske Veritas in the field of ISO certification. He has just spent five days working in the company on the renewal of the ISO 9001 standard, a project in which he worked closely with Vincent Pallard. Mutual impressions.

Vincent Pallard, how has this certification gone?

V.P: DNV inspect us regularly and assess us each year, so I'm used to working with them. Everything went as expected for this renewal of our certification, which takes place every three years.

What sort of work does this involve exactly?

V.P: ISO 9001, 2008 version certification of the organisation relates to the entire design and construction cycle for our catamarans, both sailing power catamaran. From the design department to the sales staff, from the yard to the after-sales service, we check that all the processes defined by the standard are being complied with. This standard is a certification of the manufacturing process. It is used to check, assess and improve each step.

Alain Jamme, what is your viewpoint on the validation of this standard at Fountaine Pajot?

A.J: I have been partly responsible for the continuous inspection that DNV carries out on the organisation for several years, and I know it very well. I wasn't worried about the result.

In concrete terms what does the ISO 9001 standard give to the organisation?

A.J: I believe that all the yard staff have understood the positive aspects of the certification and have turned this to good account. They are not just content to apply processes, they analyse them to ensure change. A proper reading the record of malfunctions observed means, of course, that they can be corrected, but above all it means that they can be improved in order to improve productivity, quality and consistency.

An example?

V.P: A new project undertaken with a clear view of all the organisation's processes is bound to result in better industrialisation of the product, and in better results. The ISO 9001 standard is a powerful tool for improving quality and increasing customer satisfaction. I think that all Fountaine Pajot employees have long understood this.





Vincent Pallard est le responsable qualité, sécurité et environnement chez Fountaine Pajot ; toute l'année, il s'assure notamment du respect des procédures internes dans le cadre de la norme ISO 9001. Alain Jamme, consultant et auditeur indépendant, travaille pour le Det Norske Veritas (DNV) dans le cadre de missions de certification ISO ; il vient de passer 3 jours dans l'entreprise pour le renouvellement de la norme ISO 9001, une mission menée en étroite collaboration avec Vincent Pallard. Impressions croisées.

Vincent Pallard, comment s'est passée cette certification ?

V.P : Le DNV nous contrôle régulièrement et nous évalue chaque année, j'ai donc l'habitude de travailler avec eux et tout se passe en bonne intelligence pour ce renouvellement de certification qui a lieu tous les trois ans.

Sur quoi travaillez vous exactement ?

V.P : La certification ISO 9001 version 2008 de l'entreprise concerne l'ensemble du cycle de conception et de construction de nos catamarans qu'ils soient à voile ou à moteur. Du bureau d'études au staff commercial en passant par les ateliers et le service après vente, nous vérifions le respect de tous les processus définis par la norme. Cette organisation par processus nous permet de contrôler, d'analyser et d'améliorer toutes les étapes.

Alain Jamme, quel est votre point de vue la validation de cette norme chez Fountaine Pajot ?

A.J : Je suis en partie responsable depuis plusieurs années du contrôle continu que le DNV effectue sur l'entreprise et je la connais très bien. Je n'étais pas inquiet sur le résultat.

Concrètement qu'apporte la norme ISO 9001 à l'entreprise ?

A.J : Je crois que toute l'équipe du chantier a compris le côté positif de la certification et en a tiré le meilleur parti. Ils ne se contentent pas d'appliquer des processus, ils les analysent pour évoluer. Une bonne lecture des dysfonctionnements enregistrés permet de les corriger, bien sûr, mais surtout de les dépasser pour gagner en productivité, en qualité et en régularité.

Un exemple ?

V.P : Un nouveau projet mené avec une vue claire de tous les processus de l'entreprise induira forcément une meilleure industrialisation du produit et de meilleurs résultats. La norme ISO 9001 est un formidable outil pour gagner en qualité et augmenter la satisfaction de nos clients. Je crois que toutes les équipes Fountaine Pajot l'ont compris depuis longtemps.

POSITIVE ENERGY CATAMARANS!

DES CATAMARANS À ÉNERGIE POSITIVE !



Yannick Naudin
Product innovation and flagship
technical director
*Directrice technique FLAGSHIP et
innovation produit*

«**F**ine hull profiles which limit resistance to forward motion, ensuring that a favourable power to weight ratio is achieved, construction processes which favour vacuum technologies with no harmful emissions; starting at the design stage and during construction, our boats are environmentally responsible.

As for when the craft are sailing we have developed our **ECO CRUISING concept** along two lines; reduced consumption of resources and the use of renewable energy.

In our sail boats all lighting is LED-based, refrigerators are very highly insulated and we install low-power desalination units.

They are also equipped as standard with high performance gaff mainsails, which allow high speeds to be achieved in calm weather, delaying the time when engines need to be started.

Our solar, wind and water-powered renewable energy solutions make the catamaran self-sufficient in terms of energy: Back contact solar panels are easily installed on our boats' large biminis. These supply 30% more power, thanks to the incorporation of contact systems which are on the rear of the panels. We can also fit a wind generator on the bimini and one or two water-generators below the bridge deck. These can be retracted and folded away and are accessible from the cockpit by a patented Fountaine Pajot® system.

To ensure control of all these power sources, the ETA company has designed for us a digital display controlled from the chart table. This continually shows how much energy is being produced and consumed.»

1
HÉLIA 44 - Back contact solar
panels supply 30% more
power

*HÉLIA 44 - Panneaux solaires
Back Contact qui fournissent
30 % d'énergie*



« Carènes fines limitant la résistance à l'avancement, respect d'un bon rapport poids puissance, process de construction favorisant les technologies sous vide sans émanations nocives, dès leur conception et pendant leur fabrication nos bateaux sont écoresponsables.

Pour la navigation nous avons développé notre **concept ECO CRUISING** sur deux axes, la réduction des consommations et l'utilisation des énergies renouvelables.

Sur nos voiliers tous les éclairages sont à LED, les frigos sont très bien isolés et nous installons des désalinisateurs basse consommation. Ils sont également équipés de série de grand voiles à corne plus performantes qui permettent d'aller vite dans le petit temps et de reculer le moment de démarrage des moteurs.

Pour les énergies renouvelables, nos solutions solaires, éoliennes et hydrauliques apportent au bateau son autonomie énergétique : sur les grands biminis de nos bateaux, nous installons facilement des panneaux solaires Back Contact qui fournissent 30 % d'énergie en plus grâce à l'intégration des systèmes de contact sur l'arrière des panneaux. Nous pouvons aussi placer une éolienne sur ce bimini et un ou deux hydrogénérateurs sous la nacelle : ces derniers sont rétractables, escamotables et accessibles du cockpit par un système breveté Fontaine Pajot®.

Pour contrôler toutes ces sources d'énergie nous avons fait concevoir par la société ETA un afficheur digital piloté à la table à cartes qui indique en permanence consommation et production d'énergie ».



2

2
In our sailing craft all lighting is LED-based

Sur nos voiliers tous les éclairages sont à LED

3
Hydrogenerators below the bridge deck. These can be retracted and folded away and are accessible from the cockpit by a patented Fontaine Pajot system

Hydrogénérateurs sous la nacelle : ces derniers sont rétractables, escamotables et accessibles du cockpit par un système breveté Fontaine Pajot



3



HYDROGÉNÉRATEUR // CRUISING

watt&sea®

équipe 95% des bateaux du Vendée Globe

Et vous... À qui allez-vous faire confiance pour produire durablement votre énergie à bord ?

Watt&Sea est l'inventeur de la nouvelle génération d'hydrogénérateurs. Cette innovation apporte la meilleure solution d'autonomie énergétique pour naviguer en croisière et en course. Elle est choisie par les meilleurs skippers du monde, une vraie marque d'estime et de confiance envers ce matériel plus que performant.

En effet, tous nos hydrogénérateurs produisent plus que le bateau n'en consomme ! Avec une trainée imperceptible grâce à une hydro-dynamique parfaite, un de nos modèles Cruising produit par exemple 120W en 12 ou 24V à 5 nœuds. Au-delà, les 500W développés par le système (40A-12V/20A-24V) vous permettent de naviguer en énergie positive et de charger les batteries pour en profiter au mouillage.







STB



Agenceur Terre & Mer

02.51.70.73.21

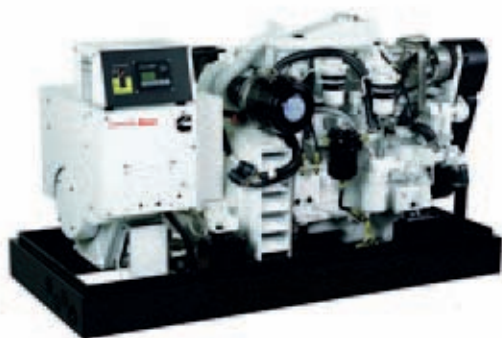
www.dan-hen.com

DESIGN INTERIEUR ARCHITECTURAL

Cummins Onan



Marine Generators from 4 to 80kW



Cummins Nantes

91, quai Emile Cormerais
44800 SAINT HERBLAIN
FRANCE

Tél. : + 33 (0)2 40 58 50 40

Fax : + 33 (0)2 40 58 03 55

www.cummins.fr

Performance you rely on !

WORDS TO...

PAROLES À...

MICHEL JOUBERT

«There has been a relationship between Fountaine Pajot and the Joubert Nivelt partnership for thirty years, involving numerous models during this time. Drawing on the experience gained from the Charente-Maritime racing catamaran we were lucky enough to design the LOUISIANE 37, the first catamaran in the sail range. A few years later we also designed the MARYLAND 37, the company's first Trawler Catamaran. I'm also very proud of having made the successful TAÏTI 75 and 80 series. I designed these day charter catamaran based on my own boat, a simple, fast catamaran».

« Le chantier Fountaine Pajot et le cabinet Joubert-Nivelt, c'est une relation de 30 ans ponctuée par de nombreux modèles. Tirant profit de l'expérience du catamaran de course Charente-Maritime, nous avons eu la chance de dessiner le LOUISIANE 37, premier bateau de la gamme voile. Quelques années plus tard, nous avons aussi conçu le MARYLAND 37, premier Trawler Catamaran de l'entreprise. Je suis également très fier d'avoir réalisé la série à succès des TAÏTI 75 et 80, ces catamarans de day charter que j'ai imaginés sur la base de mon bateau personnel, un catamaran simple et rapide ».



Michel Joubert



MAHÉ 36



SALINA 48



Olivier et Isabelle Racoupeau

OLIVIER RACOUPEAU

«I work with my wife Isabelle, amongst other people. She's an interior architect and when we approach a new project for the yard, we work first of all with Jean-François Fountaine, who is still the prime decision-maker and of course the design department. We all work together to the same end. The space available for accommodation mustn't compromise the performance constraints of the hulls, and the interior design must take the manufacturing processes into consideration. We also know how to turn constraints to good account, for example, a rib which improves a line also serves as a hull side stiffener. In particular, I appreciate working as a team with the company, since this means that the projects undertaken are truly open to ideas».

« Je travaille, entre autres, avec ma femme Isabelle qui est architecte d'intérieur et lorsque nous abordons un nouveau projet pour le chantier, nous le faisons d'abord avec Jean-François Fountaine qui reste le premier décideur et bien sûr avec le bureau d'études. Nous avançons tous ensemble, le volume des aménagements respecte les contraintes de performance des carènes et le design intérieur intègre les procédés de fabrication. Nous savons aussi tirer parti des contraintes, par exemple, une nervure qui affine une ligne sert aussi de raidisseur de bordé. J'apprécie particulièrement ce travail en équipe avec l'entreprise qui permet de réaliser des projets vraiment très ouverts ».

ADVICES FROM ALEXANDRE

LES CONSEILS D'ALEXANDRE



Alexandre Derche,
Head of Customer Services
responsable du service clientèle

Alexandre Derche, the head of customer services, keeps an eye on more than 2,300 catamarans spread across all the seas of the world. Based on years of experience and past requests, he gives advice on four or five maintenance areas that are important for keeping your boat like new.

- **Stainless steel:** all stainless steel components must be regularly washed and passivated once or twice each year with a special product of the «Starbrite Rust Remover» type, in order to remove traces of rust due to atmospheric contamination.
- **Mildew:** these parasites or fungus can occur on poorly ventilated boats in hot and wet regions. Clean with a dilute bleach solution.
- **Gelcoat:** wash frequently and if yellowing occurs apply a little polish.
- **Toilets:** rubber valves can dry out if your boat remains out of the water for long periods. Lubricate them from time to time and change them after an extended overwintering period.
- **Sails and canvas:** if you are not sailing during winter or for a long period, it is better to take down the Bimini, and Sails. Their working life time will be significantly extended if they are stored in a dry and protected place.

Alexandre Derche, responsable du service clientèle, veille sur plus de 2300 catamarans répartis sur toutes les mers du globe. Au fil des ans et des demandes, il sait les 4 ou 5 points d'entretien importants pour que votre bateau reste neuf.

- **Inox :** *il faut rincer régulièrement toutes les pièces inox et les passer une ou deux fois par an avec un produit spécifique type «Starbrite Rust Remover» pour éliminer les traces de rouille dues à la pollution atmosphérique.*
- **Le mildiou :** *ces parasites ou champignons peuvent apparaître sur les bateaux mal ventilés dans des régions chaudes et humides, nettoyer avec de l'eau javellisée.*
- **Gelcoat :** *rincer fréquemment et en cas de jaunissement passer un peu de polish.*
- **Toilettes :** *les clapets en caoutchouc peuvent sécher si votre bateau reste sorti de l'eau longtemps. Les graisser de temps en temps et les changer après un long hivernage.*
- **Voiles et toiles :** *en hiver, si vous ne naviguez pas, dégréez si possible les voiles biminis et tauds du bateau. A l'abri des UV et des intempéries, vous prolongerez sensiblement leur potentiel.*

La réussite ne se conçoit jamais seul



FDBACK

RISQUES D'ENTREPRISE - ASSURANCES DE PERSONNES - ASSURANCES MARITIME & TRANSPORT - ASSURANCES CRÉDIT

Filhet-Allard
40 avenue Einstein - BP 3025 - 17030 LA ROCHELLE Cedex 01

BORDEAUX - PARIS - LA ROCHELLE - TOULOUSE - LYON - MADRID - GENÈVE
www.filhetallard.com

 **Filhet-Allard**
COURTAGE D'ASSURANCES



Maryland - MAHE 36



New York - SALINA 48



Greenland
SALINA 48



Ile d'Yeu - MAHE 36



San Diego - LIPARI 41



Cuba - SALINA 48



The BVI
GALATHEA 65



Corse - GALATHEA 65



Bora-Bora - SALINA 48



Argentina - SALINA 48

FOUNTAINE PAJOT FAMILY

LA FAMILLE FOUNTAINE PAJOT



Norway - SALINA 48



Turkey - HELIA 44



China - GALATHEA 65



Dubai - SALINA 48



New Caledonia
SALINA 48



South of Africa
ORANA 44



Australia - SALINA 48

Le luxe

ne se vit plus de la même façon.

 CHARENTE-MARITIME
DEUX-SÈVRES
BANQUE PRIVÉE

Aujourd'hui, on ne choisit plus une banque privée simplement pour développer et gérer son patrimoine.
On la choisit aussi pour réaliser ses projets.

Pour rencontrer nos experts, renseignez-vous auprès de votre agence Crédit Agricole.

ca-cmds.fi

Retrouvez la technologie **GARMIN** et le savoir-faire **POCHON** sur votre catamaran Fountaine-Pajot



A collection of Garmin electronic equipment, including GPS units, speedometers, and communication devices, displayed on a boat dashboard. The background shows a dark, stormy sky over the ocean. A white cylindrical object with 'GARMIN' and 'xHD' branding is visible in the upper part of the image.

GARMIN
Leader mondial du GPS

POCHON
S.A.
Un monde d'électronique

RCS Nanterre 349 096 384

Goïot hatches : tough to beat !

- A comprehensive range of hatches and portlights : all sizes, standard-fit, including semi-flush and full-flush mount.
- Expertly engineered from stainless steel or extruded/cast aluminium in various finishes
- Watertight and extremely durable
- ...and their pricing will surprise you too...

Your boats deserve it !

**GOIOT**
SYSTEMS

UNDERSTANDING CO OWNERSHIP

L'INTELLIGENCE DE LA COPROPRIÉTÉ

Pierre Sadoc has always loved sailing; dinghies, regattas, cruising... for him sailing is a must. He has had Fountaine Pajot catamarans for about twenty years, boats which he has jointly owned with three other friends. «It's an ideal solution, since it gives you use of a beautiful boat at a reasonable cost, both in terms of purchase price and maintenance».

How do you arrange things between you?

We rarely sail together; rather, we each take it in turns, each of us at a time which suits us, with our families and friends. As regards the financial aspects, one of us is responsible for the operating budget and it's a matter of pride between us that we always leave the boat ready to depart for the next crew.

What are the positive aspects of co ownership, apart from the financial aspects?

The ability to change the areas we sail in without the need for excessively long navigations. We share this between us. Getting real use out of the boat: in 4 years our previous SALINA 48 covered over 20,000 miles and the new one more than 2500 since August. In fact our boats are used more than 3 months of the year. We have already sailing in Sicilia, Italia, Cuba, Caribbean, Bahamas and Canada!

The negative points?

Because we've known each other for so long, for us there aren't any really, but here is some advice nevertheless: Avoid customising the boat, so that everyone knows their way aboard it, and be flexible since not everyone sails in the same way. And obviously, for joint ownership to work it's first and foremost a question of trust.

Pierre Sadoc aime la voile depuis toujours, dériveur, régaté, croisière, il faut qu'il navigue. Depuis une vingtaine d'années il a des bateaux, des catamarans Fountaine Pajot, en copropriété avec trois autres copains : « c'est une excellente solution qui permet de disposer d'un très beau bateau pour un prix raisonnable tant à l'achat que pour l'entretien ».

Comment vous organisez vous ?

Nous naviguons rarement ensemble, mais plutôt à tour de rôle, chacun à l'époque qui lui convient avec ses amis ou sa famille. Pour l'aspect financier, l'un d'entre nous est en charge du budget de fonctionnement et nous mettons un point d'honneur à toujours laisser le bateau prêt à repartir pour l'équipage suivant.

Les points positifs de la copropriété en dehors du budget ?

Pouvoir changer de bassin de navigation sans s'imposer de trop grands convois, on partage entre nous. Amortir vraiment le bateau : en 4 ans, notre précédent SALINA 48 a parcouru plus de 20 000 milles et le nouveau plus de 2 500 depuis le mois d'août. En fait, nos bateaux servent plus de 3 mois par an. Ainsi nous avons pu déjà naviguer en Méditerranée, faire le tour de la Sicile et de l'Italie, découvrir Cuba, nous retrouver aux Antilles, aux Bahamas, remonter le Saint-Laurent !

Des points délicats ?

Pas vraiment entre nous qui nous connaissons depuis longtemps mais quelques conseils quand même : évitez de personnaliser le bateau pour que tout le monde s'y retrouve et sachez faire preuve de souplesse, tout le monde ne navigue pas de la même façon. Et puis une simple évidence, la copropriété pour qu'elle fonctionne, c'est d'abord une question de confiance.



Incidences Sails & Fontaine Pajot

depuis

30
ans

en Europe...

et dans le monde



Qualité et
longévité...

nos valeurs communes

© la petite boîte 2012

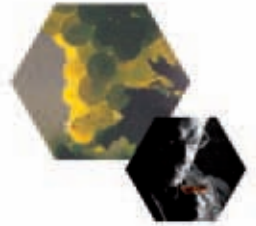


www.incidences-sails.com



LOUIS ROYER
COGNAC

Maison fondée en 1853



RARELY HAS COGNAC BEEN CELEBRATED LIKE THIS THROUGHOUT THE WORLD, RECEIVING THE MOST PRESTIGIOUS INTERNATIONAL AWARDS YEAR AFTER YEAR.

WITH THIS COGNAC, THE LOUIS ROYER MASTER BLENDER HAS DOUBTLESS CREATED WHAT WOULD, IN ALL OTHER ART FORMS - MUSIC, PAINTING, SCULPTURE - BE CONSIDERED A MASTERPIECE.

LOUIS ROYER XO, ALL THE RICHNESS OF COGNAC.

路易老爷
干邑经典
魅力尽显

www.louis-royer.com

BAVADERES - Photos - Francis Azevedo, Richard Hourry

L'ABUS D'ALCOOL EST DANGEREUX POUR LA SANTÉ. CONSOMMEZ AVEC MODÉRATION.